

### Poz.3.2 Belka – 2szt.

### Poz.4.2.1 Belka – 1szt.

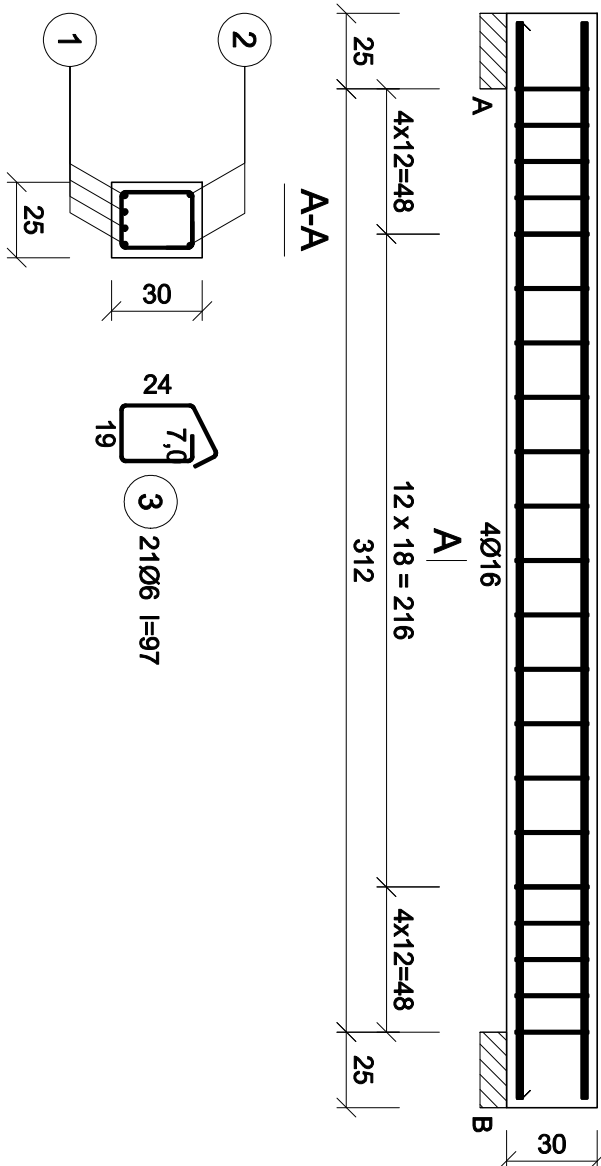
**Wykonać 3 szt.**

2012

**+8,530**

**+5,640**

**+2,750**



2 2012 1=356

**356,0**

1) 4016 l=356

**356,0**

## Wykaz prełów

Nr	Średnica [mm]	Długość [cm]	Liczba [szt.]			Długość całkowita [m]		
			prętów w 1 elemencie	elementów	całkowita prętów	B500SP		
Poz. 3.2, Poz. 4.2.1 - wykonać 3 szt.								
1	16	356	4	3	12			42,72
2	12	356	2	3	6		21,36	
3	6	97	21	3	63	61,11		
Długość całkowita wg średnic					[m]	61,2	21,4	42,8
Masa 1 m pręta					[kg/m]	0,222	0,888	1,578
Masa prętów wg średnic					[kg]	13,6	19,0	67,5
Masa prętów wg gatunków stali					[kg]		100,1	
Masa całkowita					[kg]		101	

UWAGA: Długość pręta jest długością obliczoną na podstawie wymiarów w osi pręta (metoda B wg EN ISO 3766)

UWAGI:

–WYMIARY PODANO W CENTYMETRACH

-WSZYSTKIE RYSUNKI I OPISY STANOWIĄ CAŁOŚĆ PROJEKTU I NALEŻY JE ROZPATRYWAĆ ŁĄCZNIE

–WSZYSTKIE WYMIARY SPRAWDZAĆ I KORYGOWAĆ PODCZAS

## PROWADZENIA ROBÓT WYMAGANYCH PRZEZ WYBRANEGO PRODUCENTA

-POMIEDZY MATERIAŁAMI O RÓŻNYCH WŁASCIWOŚCIACH NALEŻY STOSOWAĆ PRZEKŁADKI IZOLACYJNE

– WSZELKIE ZAUFANIE BŁĘDY W PROJEKCIE POWINNY BYĆ ZGŁOSZONE PROJEKTANTOM LUB KIEROWNICTWU BUDOWY.

–KOLEJNE PRZEKAZYWANE WERSJE NINIEJSZEGO OPRACOWANIA LUB

JEGO CZĘŚCI ZASTĘPUJĄ AUTOMATYCZNIE WSZYSTKIE WERSJE  
POPRZEDNIE I TYLKO ONE MOGĄ BYĆ TRAKTOWANE JAKO AKTUALNA  
DOKUMENTACJA BUDOWLANA.


-POZA ROZWIĄZANIAM I PRZYJĘTAMI W NINIEJSZYM PROJEKCIE WYKONAWCĘ OBOWIĄZUJE STOSOWANIE WSZYSTKICH NORM

PAŃSTWOWYCH I BRANŻOWYCH, INNYCH PRZEPISÓW WYKONAWCZYCH  
ORAZ ZASAD WIEDZY I SZTUKI BUDOWLANEJ.

**–WSZYSTKIE STOSOWANE MATERIAŁY I TECHNOLOGIE MUSZĄ POSIADAĆ STOSOWNE ATESTY I DOPUSZCZENIA DO STOSOWANIA W POLSCE.**

– W JEDNYM PRZEKROJU ŁĄCZYĆ NIE WIĘCEJ NIŻ 50% PRĘTÓW PODŁUŻNYCH

-NINIEJSZY RYSUNEK ROZPATRYWĄC Z POZOSTAŁYMI RYSUNKAMI  
BRANŻY KONSTR. I ARCH.

		<b>ABC Pracownia Projektowa</b>			
<b>ul. Roosevelta 59/11</b>		<b>41-800 Zabrze</b>	<b>tel. 609229818</b>	<b>tel. 603740970</b>	<b>biuro@abcobitrium-dom.pl</b>
<b>INWESTOR</b>					
SIM KZN Łużyce Sp.z o.o. ul.Sikorskiego 3, 59-940 Węgliniec					
<b>SITUOWISKO</b>		<b>IMIE I NAZWISKO</b>		<b>UPRAWNIENIA</b>	
<b>PROJEKTANT</b>		mgr inż. Ireneusz Wołnik		SLK/1823/P00K/07	
<b>SPRAWDZIC</b>		inż. Piotr Motyka		SLK/0988/PWOK/05	
<b>TEMAT</b>		<b>SKALA</b>		<b>BRANŻJA</b>	
Budowa budynku mieszkalnego wielorodzinnego wraz z infrastrukturą towarzyszącą		1:25		KONSTR.	
<b>ADRES</b>		<b>FAZA</b>		<b>DATA</b>	
Węgliniec ul. Sportowa - działka 223/51		PTW		09/2025	
<b>SYGNATURA PROJEKTU</b>		<b>NR RYS.</b>		<b>DATA ZMIANY</b>	
ZMIANA		K25			
<b>TRESC RYSUNKU</b>					
Poz. 3.2, Poz.4.2.1 Belki żelbetowe					